

mac

Museu d'Arqueologia
de Catalunya

Guia d'anticipació a la visita



Museu d'Arqueologia
de Catalunya



Generalitat
de Catalunya



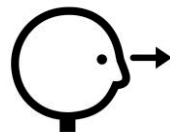
Informació general

En aquesta guia trobareu informació referent a la visita al Museu d'Arqueologia de Catalunya. El material que conté la guia està creat com a anticipació per a facilitar la visita al museu, i us recomanem que prèviament a assistir reviseu la guia per a preparar la vostra visita. Tingueu en compte que es tracta d'una activitat cultural d'oci comunitari, és a dir, que us trobareu amb més gent i que hi haurà el soroll ambient propi de l'afluència de públic general.

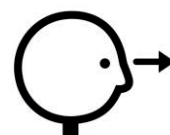
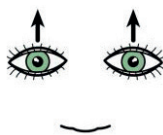
Els símbols pictogràfics utilitzats són propietat de Flaticon i del Govern d'Aragó i han sigut creats per Sergio Palao per ARASAAC (<http://arasaac.org>) que els distribueix sota llicència Creative Commons (BY NC SA).
Autor: CRAB Fundació i Aprenem autisme.



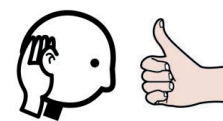
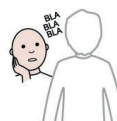
Normes del museu



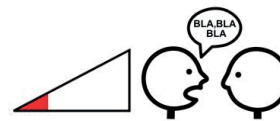
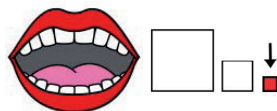
AL MUSEU MIRO SENSE TOCAR RES



ELS ULLS OBERTS PER VEURE EL MUSEU.



LES ORELLES ATENTES PER ESCOLTAR BÉ.



LA BOCA PETITA I PARLO FLUIXET.

Recorregut



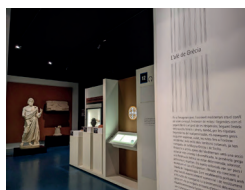
1. PREHISTÒRIA



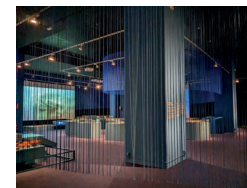
2. PROTOHISTÒRIA



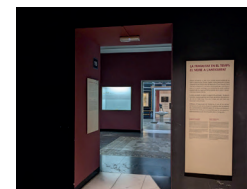
3. FENICIS I GRECS



4. ROMANS



5. SALA TEMPORAL



6. LA FRAGILITAT EN EL TEMPS



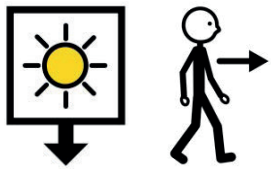
7. IMPERIVM (PRIMER PIS)



8. IMPERIVM (SEGON PIS)

La visita

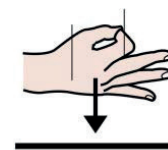
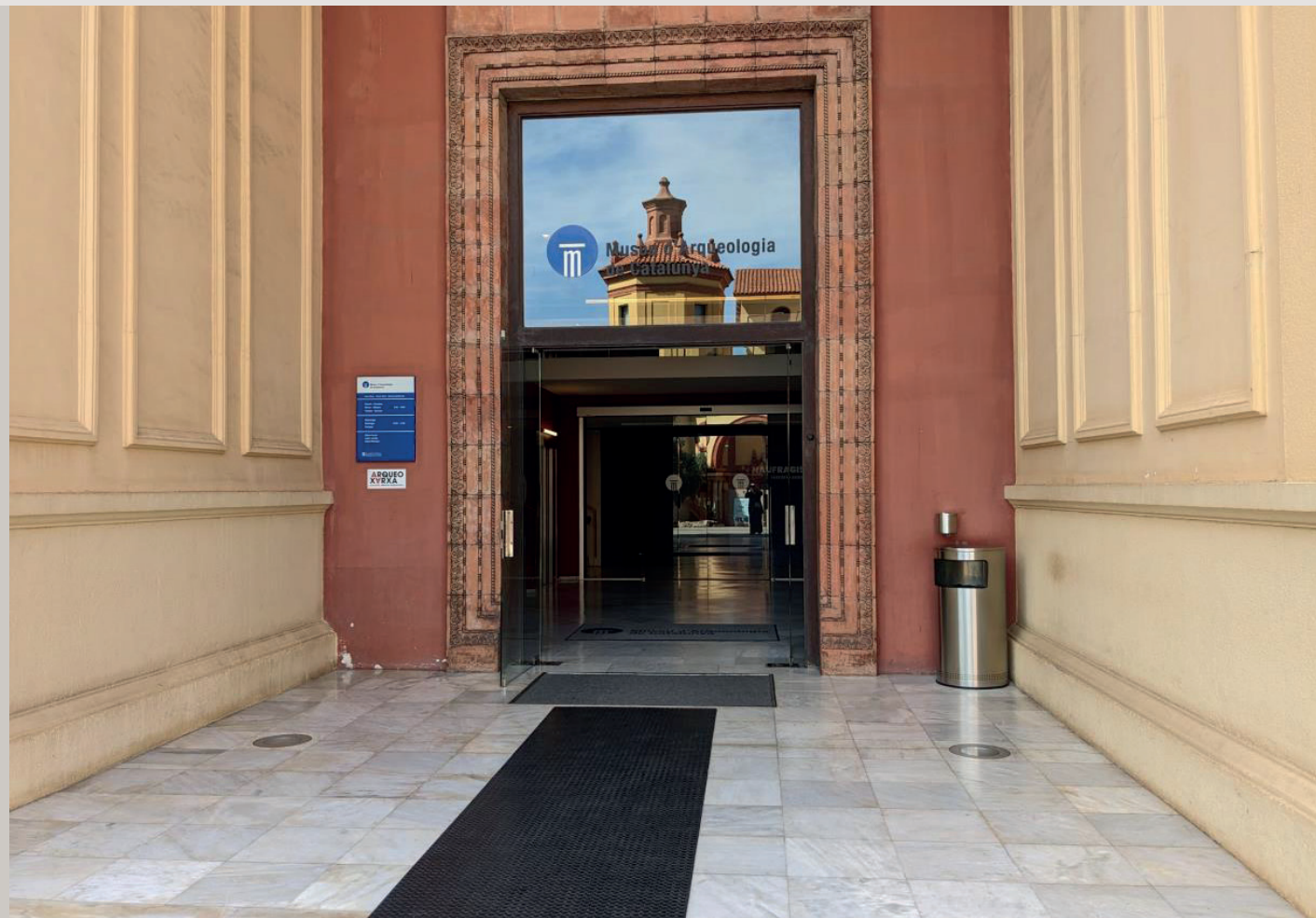
Avui vaig al Museu
d'Arqueologia
de Catalunya
a Barcelona



AVUI VAIG AL MUSEU D'ARQUEOLOGIA DE CATALUNYA A BARCELONA.

La visita

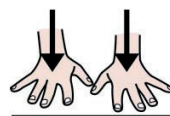
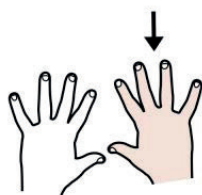
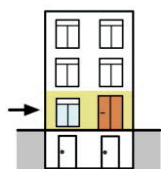
L'entrada del Museu d'Arqueologia és a peu de carrer.



L'ENTRADA DEL MUSEU D'ARQUEOLOGIA ÉS A PEU DE CARRER.

La visita

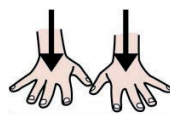
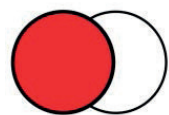
A la planta baixa
a la dreta estan
el lavabo
i les taquilles.



A LA PLANTA BAIXA A LA DRETA ESTAN EL LAVABO I LES TAQUILLES.

La visita

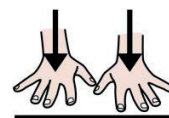
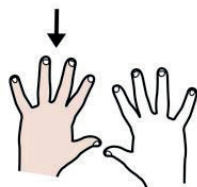
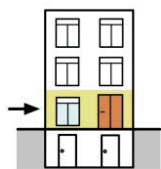
Davant del lavabo
està la zona
relaxada.



DAVANT DEL LAVABO ESTÀ LA ZONA RELAXADA.

La visita

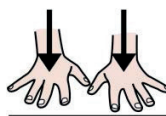
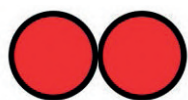
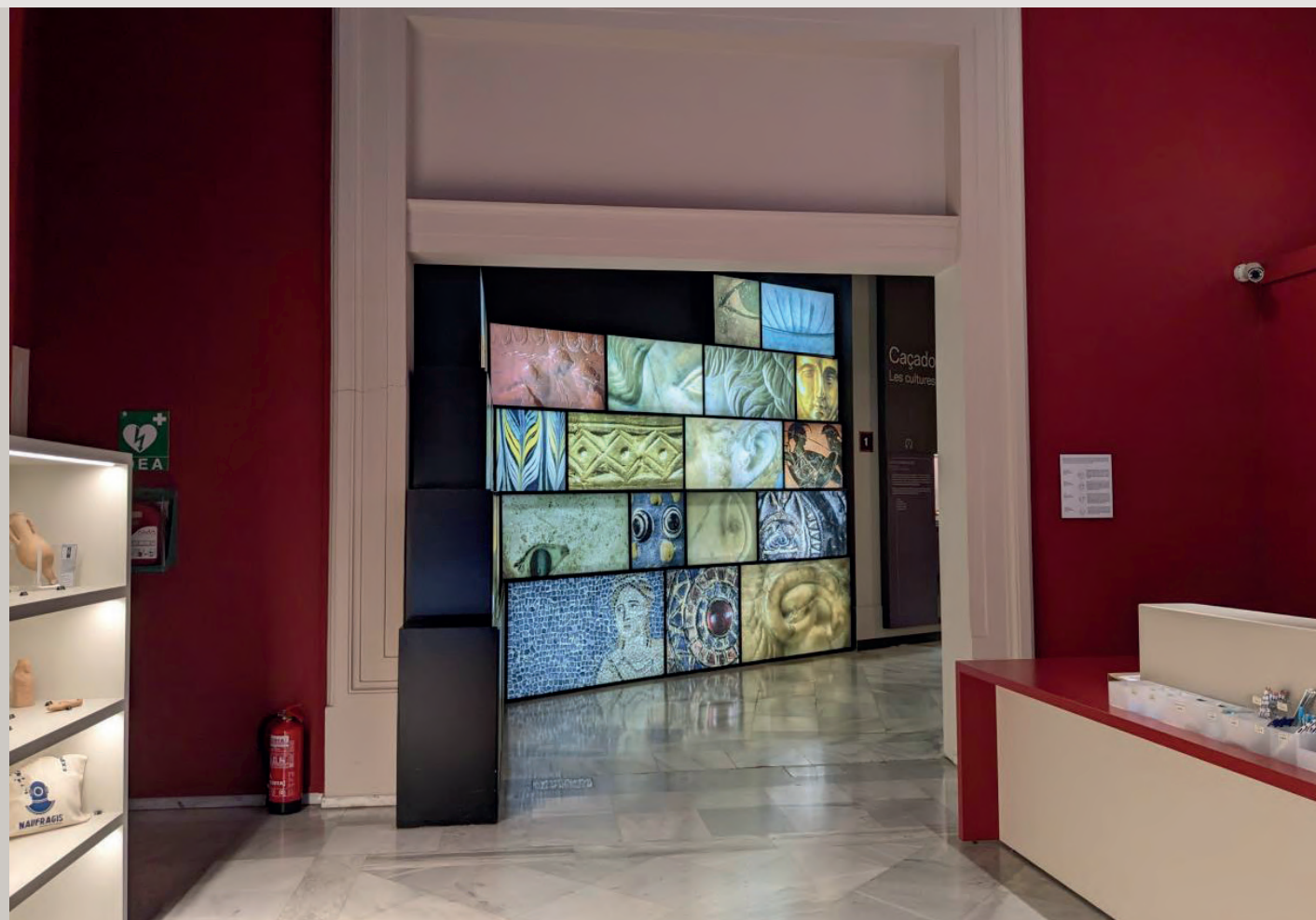
A la planta baixa
a l'esquerra hi ha
la recepció.



A LA PLANTA BAIXA A L'ESQUERRA HI HA LA RECEPCIÓ.

La visita

Al costat de
la recepció està
l'entrada a les
sales d'exposició.



AL COSTAT DE LA RECEPCIÓ ESTÀ L'ENTRADA A LES SALES D'EXPOSICIÓ.

La visita

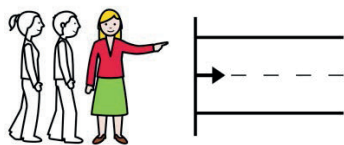
A les sales
d'exposició hi
ha ulleres 3D.



A LES SALES D'EXPOSICIÓ HI HA ULLERES 3D.

La visita

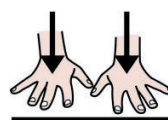
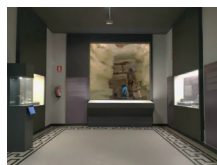
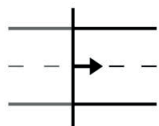
La visita comença
a la sala de
la prehistòria.



LA VISITA COMENÇA A LA SALA DE LA PREHISTÒRIA.

La visita

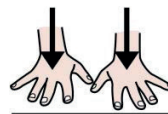
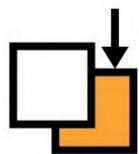
A continuació de la prehistòria està l'exposició de la protohistòria.



A CONTINUACIÓ DE LA PREHISTÒRIA ESTÀ L'EXPOSICIÓ DE LA PROTOHISTÒRIA.

La visita

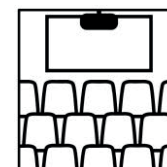
Després de la
protohistòria
està l'exposició
de Fenicis i Grecs.



DESPRÉS DE LA PROTOHISTÒRIA ESTÀ L'EXPOSICIÓ DE FENICIS I GRECS.

La visita

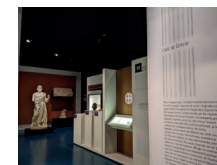
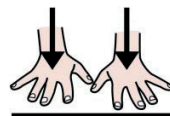
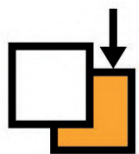
A l'exposició de
Fenicis i Grecs
hi ha una sala
audiovisual.



A L'EXPOSICIÓ DE FENICIS I GRECS HI HA UNA SALA AUDIOVISUAL.

La visita

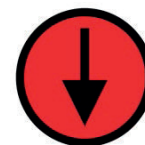
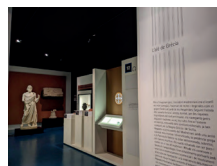
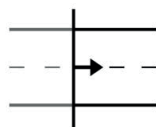
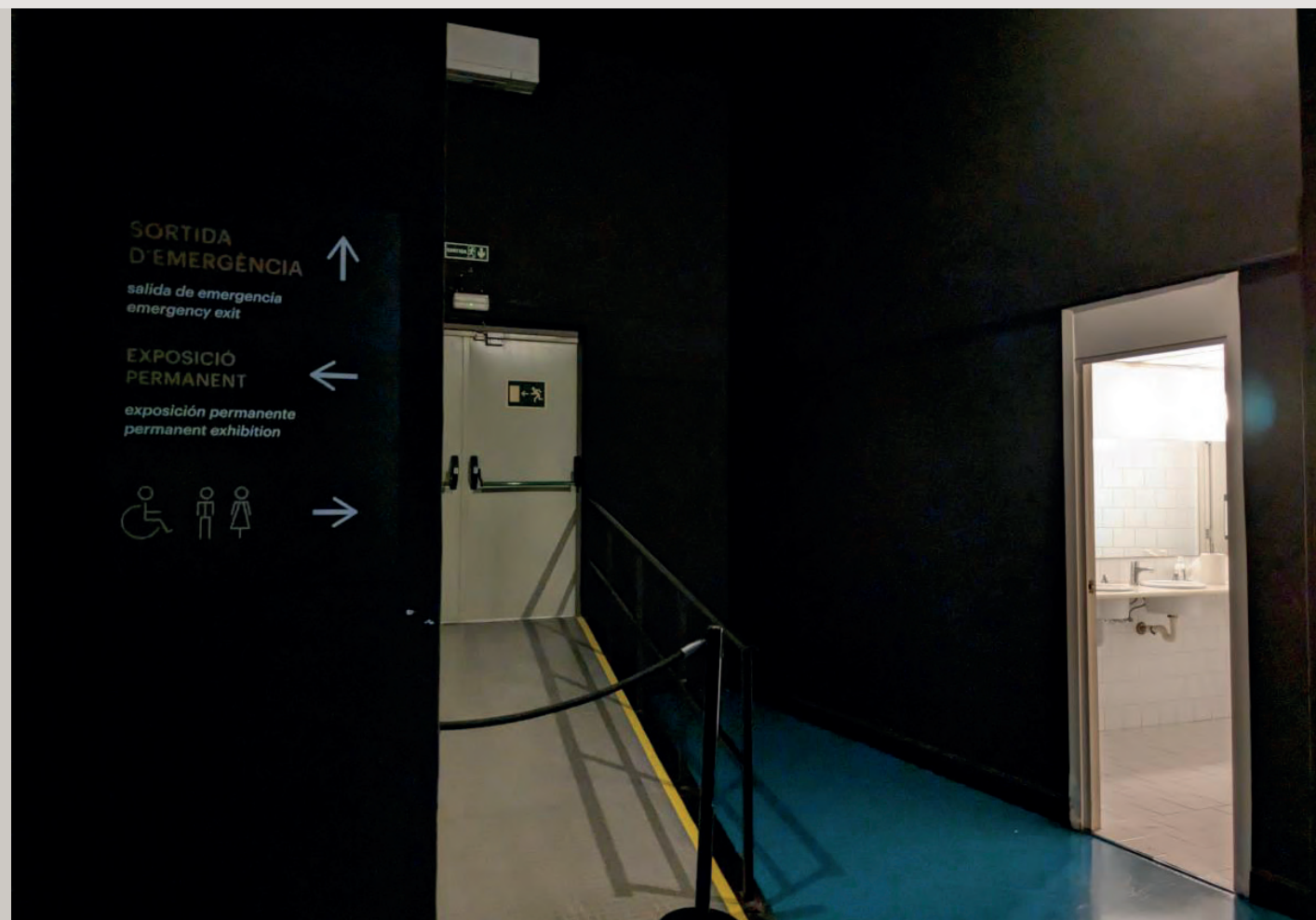
Després dels
Fenicis i Grecs
està l'exposició
dels Romans.



DESPRÉS DELS FENICIS I GRECS ESTÀ L'EXPOSICIÓ DELS ROMANS.

La visita

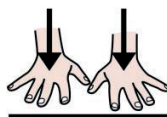
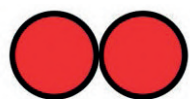
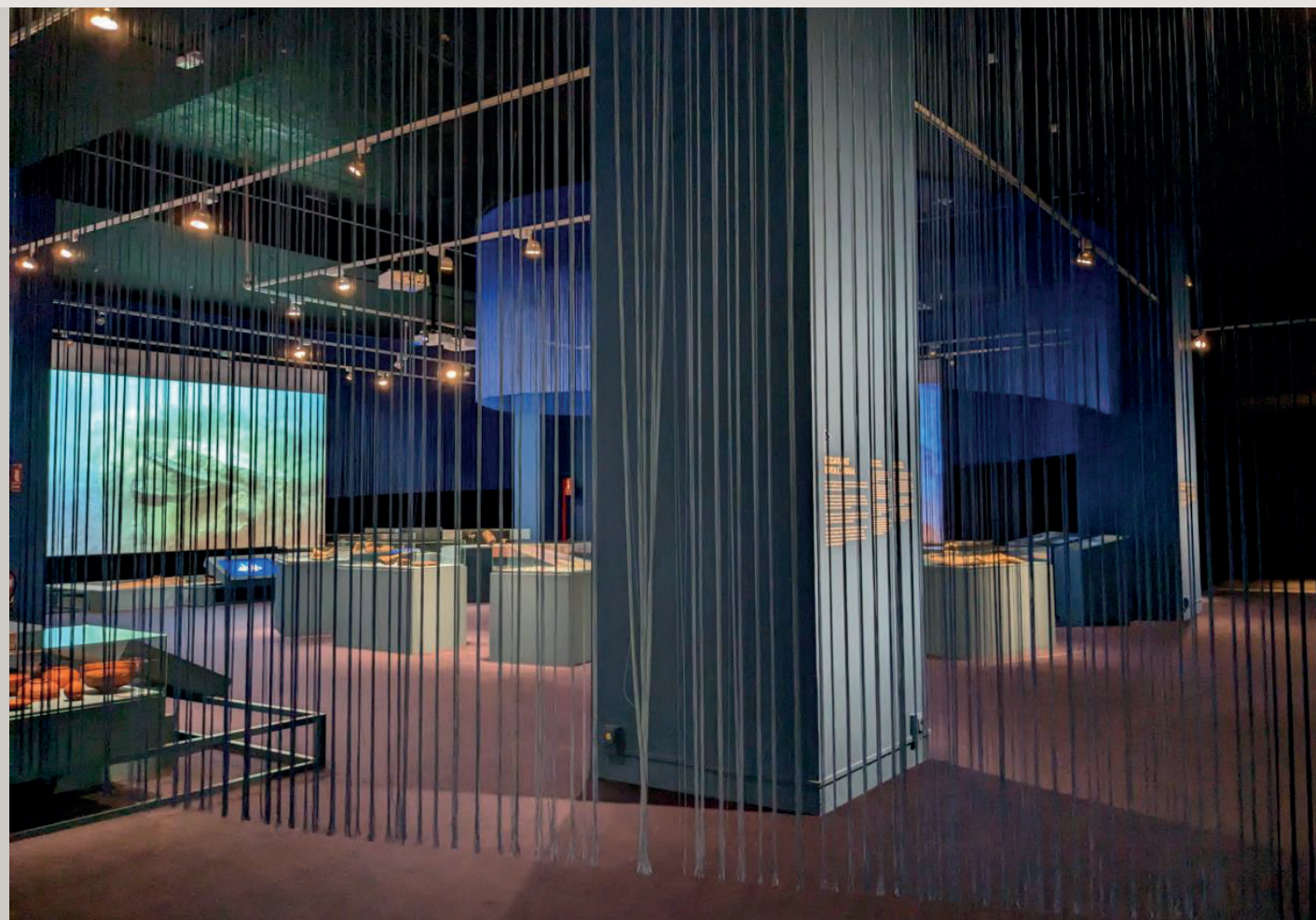
A continuació dels
Grecs i Romans
hi ha uns lavabos.



A CONTINUACIÓ DELS GRECS I ROMANS HI HA UNS LAVABOS.

La visita

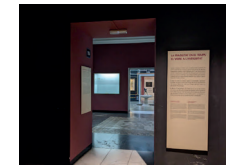
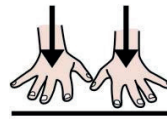
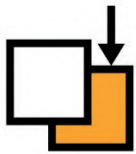
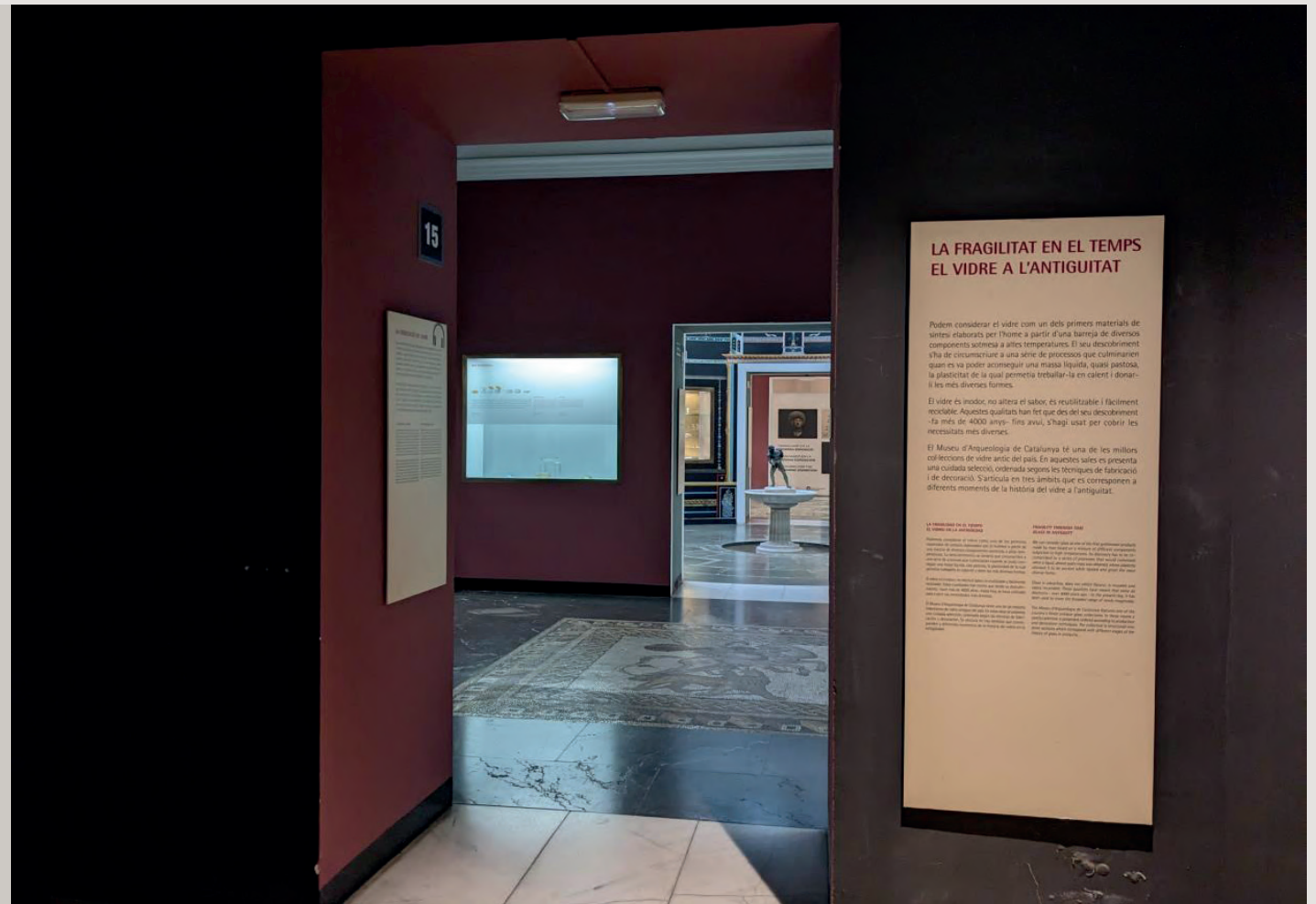
Al costat del lavabo està l'exposició de la sala temporal.



AL COSTAT DEL LAVABO ESTÀ L'EXPOSICIÓ DE LA SALA TEMPORAL.

La visita

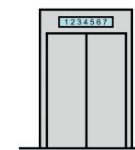
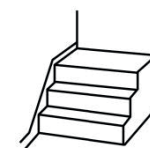
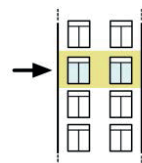
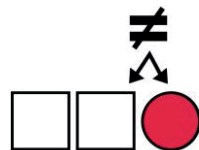
Després de la sala temporal està l'exposició La fragilitat en el temps.



DESPRÉS DE LA SALA TEMPORAL ESTÀ L'EXPOSICIÓ LA FRAGILITAT EN EL TEMPS.

La visita

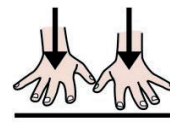
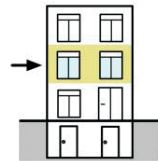
Vaig a les diferents plantes per les escales o l'ascensor.



VAIG A LES DIFERENTS PLANTES PER LES ESCALES O L'ASCENSOR.

La visita

A la primera planta
hi ha l'exposició
IMPERIVM:
històries romanes.



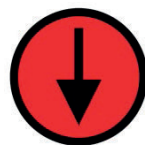
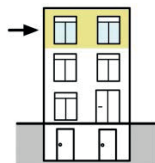
A LA PRIMERA PLANTA HI HA L'EXPOSICIÓ IMPERIVM: HISTÒRIES ROMANES.

La visita

A la segona planta
hi ha l'exposició
IMPERIVM:
històries romanes.

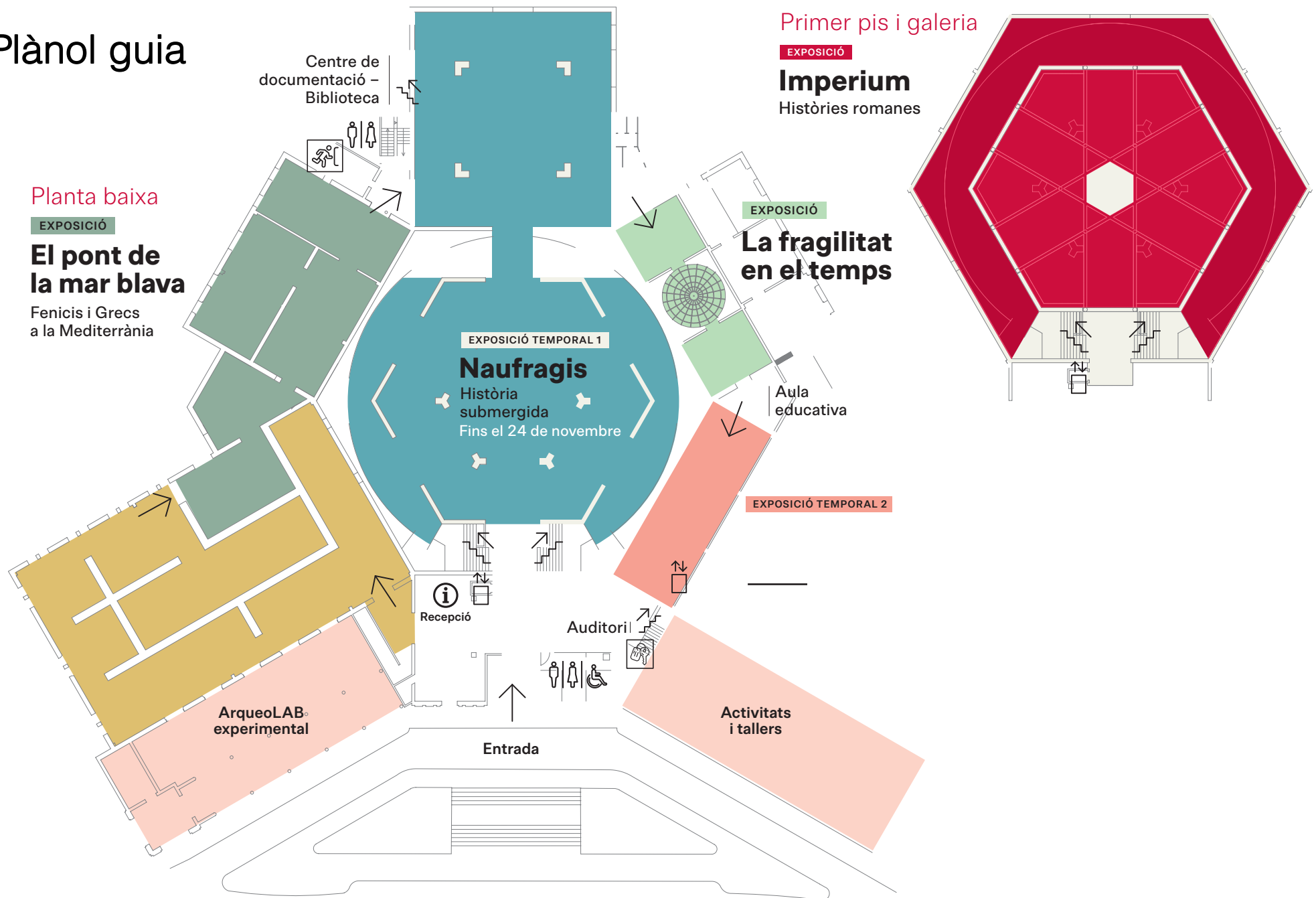


2



A LA SEGONA PLANTA HI HA L'EXPOSICIÓ IMPERIVM: HISTÒRIES ROMANES.

Plànol guia





Museu d'Arqueologia
de Catalunya



Generalitat
de Catalunya

Amb la col·laboració de



Els símbols pictogràfics utilitzats són propietat de Flaticon i del Govern d'Aragó i han sigut creats per Sergio Palao per ARASAAC (<http://arasaac.org>) que els distribueix sota llicència Creative Commons (BY NC SA). Autor: CRAB Fundació i Aprenem autisme.